

Hjem > Landdistriktsmidler > 2013 > Måltrettet rådgivning > Fra regneark til dynamisk beregner på hjemmeside eller app

Fra regneark til dynamisk beregner på hjemmeside eller app

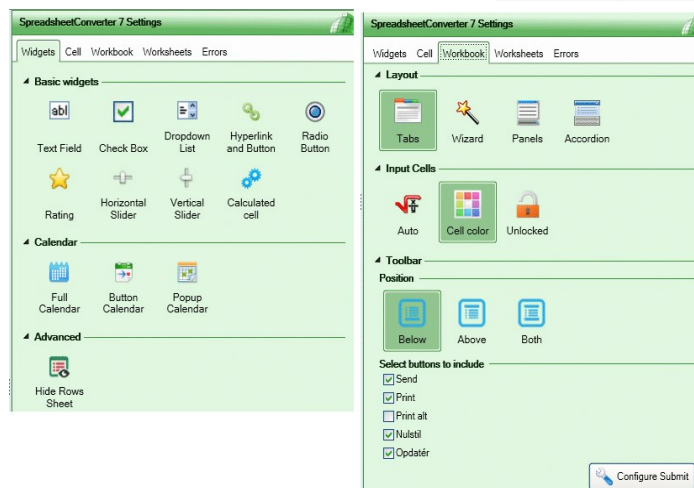
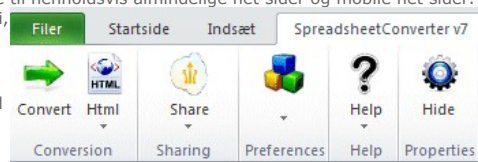
Med SpreadsheetConverter kan du omdanne et Excel regneark, så det kan bruges direkte fra en hjemmeside eller en smartphone.

Regneark er nyttige værktøjer men lider under, at brugeren let risikerer at benytte en forældet version, såfremt brugeren benytter et regneark udviklet af andre, og derfor har downloadet det fra internettet til egen pc'er. Derfor kan en ny version blive lanceret, uden at brugeren opdager dette.

Det problem kan undgås ved brug af "programmet" SpreadsheetConverter udviklet af det svenske firma Framtidsforum I&M AB. Faktisk er SpreadsheetConverter ikke et egentlig program men en tilføjelse til Excel. Det vil sige, at man downloader og installerer SpreadsheetConverter, der så efterfølgende dukker op som et ekstra niveau 1 menu punkt i Excel.

Med SpreadsheetConverter installeret kan du arbejde med Excel på sædvanlig vis og f.eks. udvikle regneark, som du ønsker at stille til rådighed for andre. I stedet for at gøre dette via download af regnearket, skal du åbne regnearket i menupunktet SpreadsheetConverter, hvorefter du kan tilpasse dette til dynamisk online brug, og efterfølgende få genereret den nødvendige kode til henholdsvis almindelige net sider og mobile net sider. For at gøre det let at teste og dele generede sider, kan disse uploades til en Dropbox konto, hvor systemet efter endt upload serverer link til siden og - hvis den generede kode er til smartphone - en QR kode.

Tilpasningen omfatter en række muligheder for at gøre regnearket mere brugervenligt ved at benytte alternative input metoder som f.eks. horisontale og vertikale skydere, angivelser af antal stjerner og diverse former for kalendere.

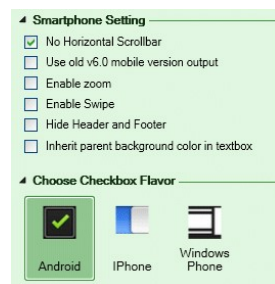


Som udgangspunkt finder SpreadsheetConverter selv ud af hvilke felter, som brugeren må ændre i, men erfaringer ved brug af systemet indikerer, at man opnår det bedste resultat ved enten at benytte farvemærkning af input celler eller ved at fortælle systemet, at brugeren (naturligvis) kun må ændre på ikke låste celler.

Omfatter regnearket flere ark, kan der vælges mellem forskellige metoder - f.eks. faneblade i toppen - til navigering mellem de enkelte ark.

Systemet kan også benyttes til indsamling af data ved at vise en værktøjsbjælke med en Send mulighed. Når brugeren klikker Send vil data som minimum blive sendt til en e-mail adresse, men der kan også konfigureres til opsamling i egen database eller en database hosted hos firmaet bag SpreadsheetConverter (kræver betaling på 15 \$/md.).

Der er ekstra muligheder, såfremt der genereres kode til smartphone, men til gengæld er der færre mulige widgets - f.eks. kan stjerne markering og lodret slider ikke anvendes.



Prisen på SpreadsheetConverter starter ved 725 kr. for standard HTML konvertering og 950 kr., hvis der også ønskes mulighed for at genere kode til smartphone. Den professionelle version, hvor det er tilladt at genere dynamiske sider for andre, koster 1.850 kr. Der er mulighed for at arbejde med en begrænset (max. 10 rækker) trial produkt, og der er en 30 dages fuld retur ret. Læs mere på <http://www.spreadsheetconverter.com>

Eksempel - Arla prisberegner

I artiklen [Budgetanbefaling for mælkeprisen i 2014](#) henvises til [Arla's prisberegner i form af et regneark til download](#).

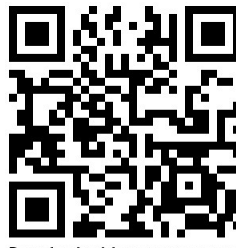
Dette regneark er efter få tilpasninger - primært for at tilpasse til smal LandbrugsInfo side og øge brugervenlighed - "kørt" igennem

SpreadsheetConverter, hvorefter den generede kode er indsat herunder som eksempel på et online dynamisk regneark.

Samme øvelse er foretaget med henblik på generering af en smartphone version af prisberegneren. Her er regnearket opdelt på flere ark af hensyn til telefonens mindre skærm - se skærmbillede herunder. Du kan teste på din smartphone ved at scanne koden til venstre og du kan downloade som app ved at scanne koden til højre.



Prøv prisberegner på din smartphone



Download prisberegner som app

Download prisberegner som app

Skærmbillede fra smartphone version af prisberegner.

Bedrifts- og /eller ko-specifikke forhold	
Fedtprocent	4,20% <input type="checkbox"/>
Proteinprocent	3,40% <input type="checkbox"/>
Mælke kvalitet	
Celleletal	Klasse 1 S <input type="button" value="v"/>
Bakterietal	Klasse 1 E <input type="button" value="v"/>
Sporer	Klasse 1 E <input type="button" value="v"/>
Økolog	Nej <input type="button" value="v"/>
Måned hvis det ønskes at tage højde for sæsonstillæg	Oktober <input type="button" value="v"/>
Arla notering øre/kg	333,2
Mulighed for	

Bedrifts data	
- Afregnings model	
Afregningsmodel	
Fedtværdi, kr. pr. kg fedt	37,28
Proteinværdi, kr. pr. kg protein	44,74
Kilo-afhængige omkostninger, øre pr. kg	14,0
Råvareværdi	294,7
+ Kvalitetstillæg	11,8
Her af:	
Kvalitetstillæg - celleletal	5,9
Kvalitetstillæg - bakteri	2,9

